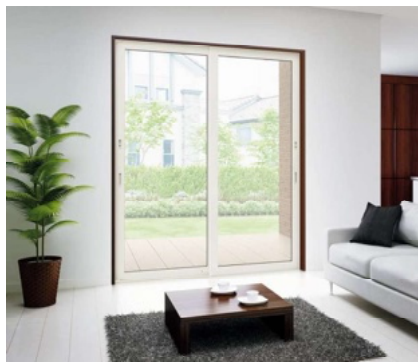


# 樹脂窓 APW330

## Standard Specification



■基本性能 ※一部窓種を除きます。

耐風圧性能	: S-3
気密性能	: A-4
水密性能	: W-4
遮音性能	: 住宅性能表示 音環境 透過損失等級(外壁開口部)等級3 ※試験結果による(3mm+A16+3mm複層ガラス使用時)。

### 熱貫流率

[アルミスペーサー仕様]

1.37W/(m<sup>2</sup>・K)

たてすべり出し窓+FIX連窓[16513サイズ]  
Low-E複層ガラス ブルー アルゴンガス入  
3+Ar16+Low-E3  
アルミスペーサー  
※JISA4710Iに基づいた試験値

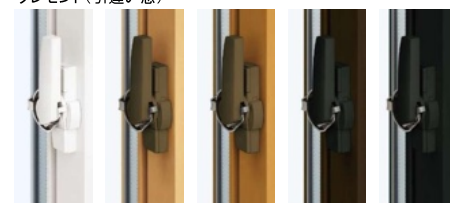
### 樹脂窓

□アルミスペーサー仕様



### 内観色／部品色

□ホワイト □クリア □ナチュラル □ダーク □ブラック  
□ブラウン



WM CC CC DG DG

クレセント(片上げ下げ窓)



WM G6 P6 BB DG

### 防露性能比較(社内試験)



APW 330



アルミ窓(複層ガラス)

[結露画像条件]  
室内温度: 20°C  
室外温度: 0°C  
相対湿度: 60%

※注意結露は窓の性能だけでなく  
住まいや自然環境に影響されます。  
室内の条件によって結露が発生  
する場合があります。

### クレセント仕様



手触りよく、扱いやすい  
クレセントです。障子が  
完全に閉まっていない  
状態ではクレセントが  
回転しないので、空かけ  
を防止できます。

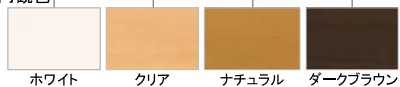
### カラーバリエーション

※窓種によって色設定が異なる場合があります。詳しくはカタログでご確認ください。

#### 外観色



#### 内観色



#### 内外同色



ブラック

ブラック

### 樹脂窓の優れた断熱性って？

「断熱」とは、熱が伝わらないようにすること。  
住まいの断熱がスムーズに行われると、外気温の  
影響が小さくなります。すると、暑い日も寒い日も、  
家の中は快適な温度を実現することができるのです。

APW 330の樹脂窓は、フレームをアルミから樹脂にし、  
ガラスを複層にすることで、その断熱性を高めています。

進化のポイントは、フレームの「樹脂化」とガラスの「二重化」

樹脂はアルミの1400倍熱を伝えにくい 複層ガラスの断熱効果は単板ガラスの約2倍

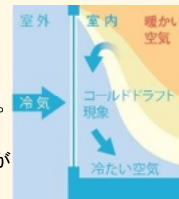


アルミのコップ 樹脂のコップ 普通のガラス 二重ガラス

### 冬の窓辺も足元あったか

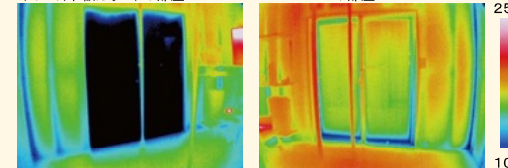
コールドドラフトとは

コールドドラフトとは、窓辺で冷やされた空気が、下降気流となり足元に流れたまっていく現象。  
空気には、暖かい空気は上へ、冷たい空気は下へたまる性質があります。



### [サーモグラフィカメラによる窓辺の温度比較]

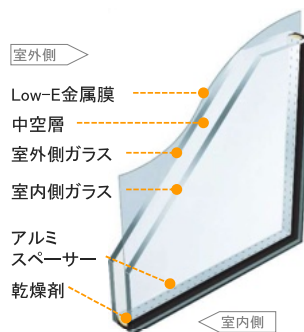
アルミ(単板ガラス)の部屋 APW 330の部屋



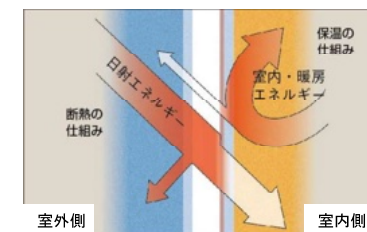
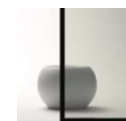
コールドドラフトが起こり、床が冷やされて温度  
が下がり室内全体の温度低下が見られます。 APW 330の部屋  
コールドドラフトを抑え、床が暖かい温度を  
保っており室内全体も温かく保たれています。

### □Low-E複層ガラス(断熱タイプ)

室内側ガラスをLow-E金属膜でコーティングし、暖かい太陽光  
を取込み、室内の暖房熱を逃がさない複層ガラスです。



ガラスカラー: ニュートラル



室内の暖かさや涼しさを室外に逃がさない断熱性に加え、差し込む太陽の熱は室内に取り込み、室内の暖かさを保ちます。



耐風圧性能

非防火

W6尺系以下 800Pa  
W9尺系 800Pa

リモコンを標準装備した、これからのスタンダード



標準：1Fのみ(掃き出し・腰窓)

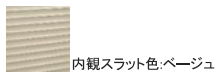
※2F部分のシャッター雨戸は含まれておりません。  
※一部サイズで性能値に該当しないものがあります。  
※耐風圧性能は負圧です。

## カラーバリエーション

※内観色：ガイドレールは外観と同色／スラットはベージュのみ



□ブラウン □カームブラック □プラチナステン □ピュアシルバー □ホワイト



内観スラット色：ベージュ



シャッターは、指先ひとつで開ける時代です。

リモコンシャッターなら、エアコンを操作するのと同じ感覚で、朝夕や外出・帰宅時など、こまめに開け閉め。



モーターロック機構

シャッターが完全に閉じると自動的にモーターロックがかかります。



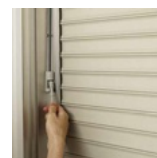
新モーター採用で、メンテナンスがかんたんに

通信部をシャッターボックスの端に移動し、カバーを外せばすぐ見られる場所に配置。LEDランプの点滅で故障や不調の原因が分かりやすくなりました。



障害物感知機能

シャッターの降下中に障害物に当たり一定の負荷がかかると、自動的に5秒間反転上昇し停止します。  
※最下部より5cm未満では障害物を感知しませんのでご注意ください。

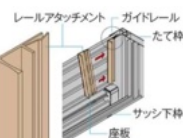


非常開放機構(内観左側)

停電などの非常時には、操作引手を引っ張ることで手でシャッターを開けることができます(もう一度引っ張ることで復帰できます)。  
※W12尺系は左右2か所にあります。

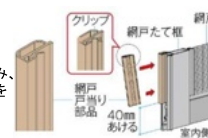
## ■オプション

□ バタツキ防止部品  
レールアタッチメント



全開後にはめ込んでシャッターをしっかりと固定

□ バタツキ防止部品  
網戸戸当り部品



網戸たて框にはめ込み、スラットと網戸の干渉を防止。

□ 手動錠付き座板

自動ロック機構に手動錠を加えることで、安全性をさらにアップ。



□ シンプルリモコン (標準装備・オプション)

■ 標準装備品

シャッター1台につきリモコン1個を標準装備しています。

■ 一斉操作

複数のシャッターを一斉操作できる機能をオプションでご用意しています。急な悪天候でも一回の操作で全てのシャッターを開めることができます。



□ マルチリモコン (オプション)

■ タイマー機能

朝の目覚め、夕方の戸締り、日々の暮らしに合わせてタイマー操作が可能。平日、土日で曜日ごとに設定できます。することも可能。

■ グループ一斉操作

最大12台のシャッターを8つのグループ別に操作可能。また、登録したシャッターを一斉に操作することも可能。

## ご注意

- リモコンの電波到達距離は室内見通し約20mです(使用場所の環境によって短くなる場合があります)。電波の届く範囲であればリモコン1台で最大12台のシャッターを操作できます。
- リモコンの設置場所はお子様の手の届かない位置、シャッターの動作を目で確認できる位置にしてください。また、あらかじめ動作確認を行ってください。
- シャッター1台につきリモコン1個を標準装備しています。このリモコンはシャッター一斉操作用にはできません。
- リモコン1個でシャッターを一斉操作する場合は、必ずオプションリモコンを追加してください。